



TILLANDSIA

IL TUO MANUALE DI ISTRUZIONI

www.kairos-lab.it

CHE COS'È UNA TILLANDSIA

La tillandsia è una pianta perenne tropicale originaria di aree calde con alto tasso di umidità; è detta "epifita" perché in natura vive aggrappata ad altre piante.

Non pensare però che sia una pianta parassita, perché usa le sue radici solo per appendersi ai rami degli alberi, non per nutrirsi!

Probabilmente la conosci sotto il nome di *Pianta Aerea*: la sua peculiarità è proprio quella di assorbire l'acqua e i nutrimenti dall'aria, attraverso le sue foglie e il corpo stesso della pianta.



ESISTONO MOLTISSIME SPECIE DI TILLANDSIA DI DIVERSE FORME, COLORI E TEXTURE



TILLANDSIA IONANTHA



TILLANDSIA
FRESNELLOIDES



TILLANDSIA CAPUT
MEDUSAE

Le Tillandsie sono piante perfette per un green
home decor unico e originale:
scopri insieme a me come prendertene cura!

LUCE

E' la cosa più importante quando si parla di piante da interno.

Le piante aeree hanno bisogno di molta luce, possibilmente naturale; l'esposizione perfetta è verso est, in modo che prendano più luce al mattino e meno nel pomeriggio (quella delle ore più calde è meglio evitarla), ma attenzione!

Non esporle in pieno sole altrimenti rischi che si seccino!

**QUINDI LUCE BRILLANTE
INDIRETTA**



LA SECONDA COSA PIÙ IMPORTANTE È L'ACQUA



Tieni a mente è che se posizioni la tua pianta aerea in una zona umida della casa come in bagno, sarà in grado di nutrirsi da sola assorbendo l'acqua dall'aria, ma può non essere sufficiente!

Quindi puoi decidere se:

VAPORIZZARLA

oppure

IMMERGERLA

**Due o tre volte a settimana
In estate anche tutti i giorni**

**Una volta a settimana
per 20 minuti**



IMMERSIONE

Dopo aver immerso la tua piantina, scuoti via tutta l'acqua in eccesso e lasciala asciugare al contrario per un paio d'ore in modo che non ci siano ristagni d'acqua nel corpo della pianta, altrimenti potrebbe marcire!

Se la tua tillandsia ha i fiori non immergerla, perché sono molto delicati!



COME CAPIRE QUANDO UNA PIANTA AEREA HA BISOGNO DI ACQUA?

La tillandsia, quando è ben idratata, ha un colore più scuro e intenso, quasi brillante, e le foglie sono aperte. Se è disidratata ha un aspetto più chiaro e una texture più morbida, alle volte le foglie si chiudono o si arricciano.

TEMPERATURA

Le temperatura ideale di una pianta aerea è tra i 15°C e i 30°C, quindi attenzione in inverno a non lasciarle fuori casa e in estate a non metterle al sole diretto che può bruciarle.



MANUTENZIONE

Sono facili da curare:

- se le foglie verso la base della pianta si seccano è normale, basta staccarle delicatamente;
- se le punte delle foglie seccano è di nuovo normale, tagliale via con una forbice sterilizzata.





FERTILIZZAZIONE

Non è strettamente necessaria ma comunque aiuta le piante a rimandere in salute; usa fertilizzanti specifici per tillandsia o bromeliacee.

FIORITURA

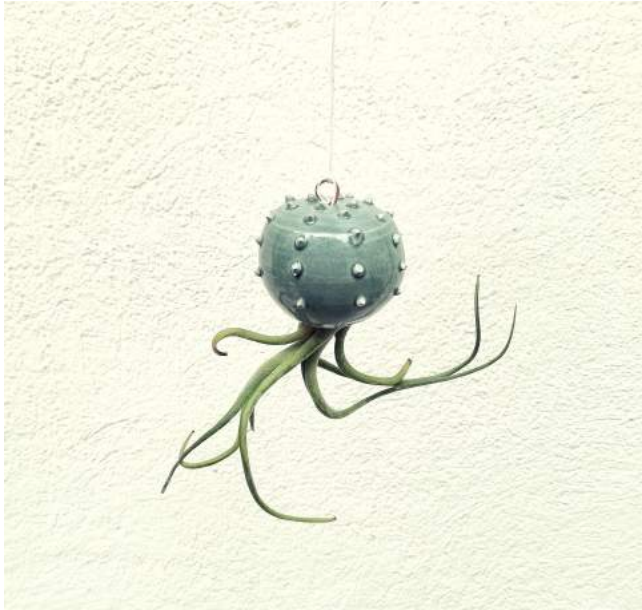
Le tillandsie fioriscono una sola volta nella loro vita! I fiori hanno colori brillanti, sono profumati e possono durare qualche settimana o qualche mese a seconda del clima; di solito fioriscono tra metà inverno e metà estate.

RIPRODUZIONE

Si creano nuove piantine dalla base della tillandsia: puoi decidere di lasciarle attaccate a formare un clump (gruppo), o puoi separarle, ma la piantina figlia deve essere almeno un terzo della madre.



IDEE PER ESPORRE LE PIANTE AEREE IN MANIERA ORIGINALE



CACTOPUS

Vaso da appendere a
forma di polipetto

25 euro



SEA CREATURE - RICCIO

Vaso pensile da muro
ispirato alle creature
marine

29 euro



BIOFRAME

Cornice per piante
aeree, decoro effetto
bollicine

18 euro



GRAZIE PER AVER LETTO IL MIO E-BOOK!

**TROVI LE CERAMICHE PER ESPORRE LE TUE TILLANDSIE NEL MIO SHOP ETSY
WWW.ETSY.COM/IT/SHOP/KAIROSLAB**

Se vuoi stampare l'e-book ricordati di usare la funzione fronte-retro!